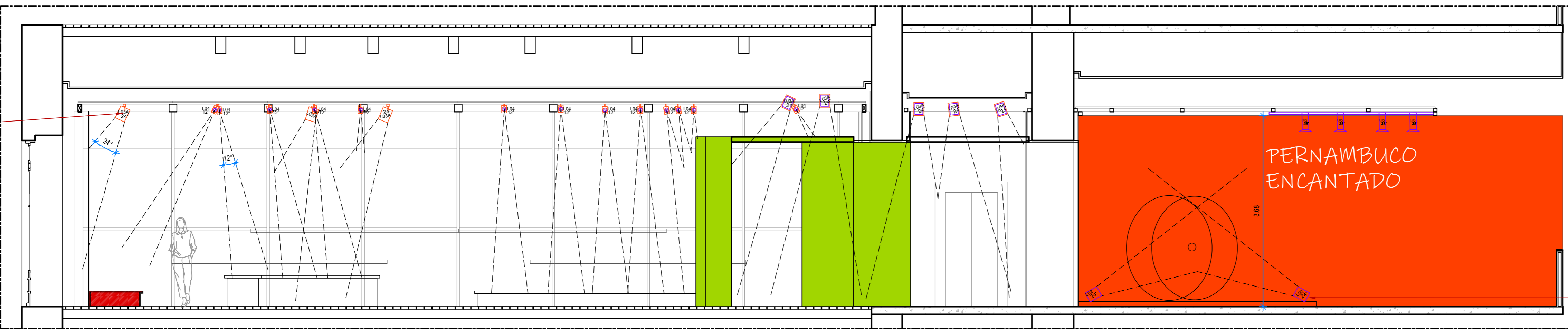
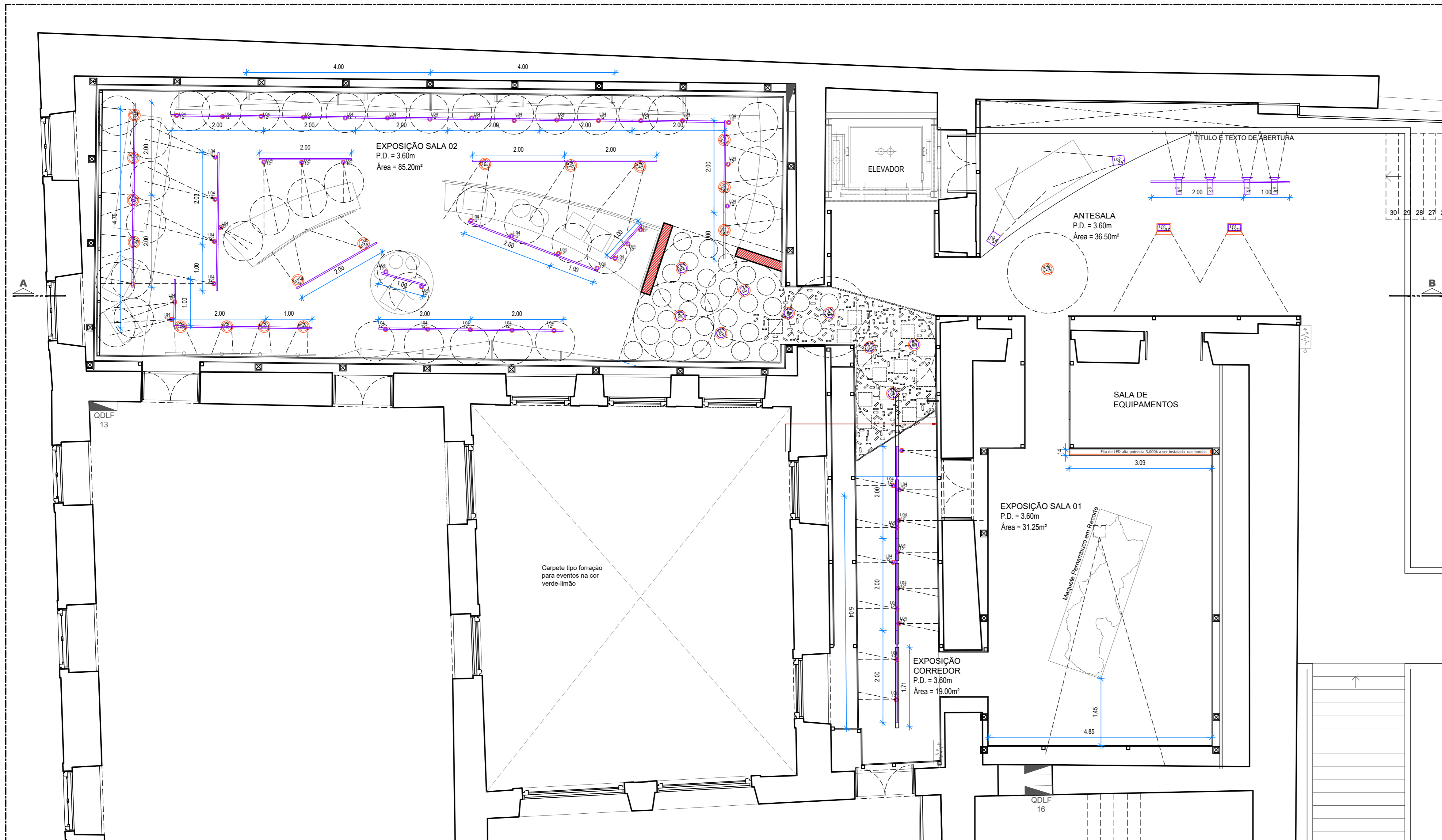


Refletores no teto, fixados na estrutura existente, com trilho eletrificado ou cabeamento direto, conforme quadro de iluminação



Refletores no chão, fixados na plataforma

01 CORTE AB - Luminotécnica
ESCALA 1/50



LEGENDA DE LUMINÁRIAS			
Tipo	Modelo; especificação	Quant.	
L01	Luminária alumínio com placa a plug; Excluído: cor preta, para iluminação LED integrado a 7000 120º (preço na estrutura metálica existente);	02	
L02	Luminária alumínio com placa a plug; fecho orientável; cor preta; para iluminação AB-111 24º 3.000K, 12w; ponto fixo; trilho; posicionada no chão;	02	
L03	Luminária alumínio com placa a plug; fecho orientável; cor preta; para iluminação AB-111 24º 3.000K, 12w; dimensável; trilho; posicionada no chão;	26	
L04	Luminária alumínio com conector para trilho; fecho orientável; cor preta; para iluminação AB-70 12º 3.000K, 12w; dimensável;	26	
L05	Luminária alumínio com conector para trilho; fecho orientável; cor preta; para iluminação AB-70 12º 3.000K, 12w; dimensável;	52	
L06	Microluzes com conector para trilho; fecho orientável; cor preta; para iluminação RGB 3.000K; com facho fixado;	04	
FD1	Fita de LED alta potência 3.000K a ser instalada nas plataformas (conforme detalhe de instalação) e no backstage (de acordo);		
	Trilho especificado a ser instalado na estrutura metálica existente; cor preta;		

OBS: os refletores de iluminação poderão ser instalados em trilhos eletrificados sob a estrutura metálica, ou com garras e cabeamento, a depender do fornecedor, o importante é que as especificações das lâmpadas sejam obedecidas;

OBS2: os projetores de vídeo para paredes laterais deverão ser dimensionados pelo fornecedor após a confirmação de quais e quantos vídeos serão;

OBS3: o projetor de vídeo para a parede principal deverá prover, pelo menos, uma imagem de 4,80m x 2,70m com alta definição.

OBS4: A afinação de luz será feita no local na ocasião da montagem.

OBS5: Todo dimensionamento de cargas, cabeamento elétrico, equipamentos complementares de acionamento de iluminação, bem como equipamentos de audiovisual, deverão ser previstos e operados por profissionais competentes das respectivas áreas.

OBS6: Observar a rede elétrica da cidade do Rio de Janeiro opera em 110v.

OBS:
01-CONFIRAR COTAS NA OBRA. ■ A CONSTRUIR
02-AS COTAS DO LOCAL PREVALECEM SOBRE O DESENHO. ■ A DEMOLIR
03-TODAS AS COTAS ESTÃO EM METRO.

ARQUICÊNICAS
ARQUITETURA E AUDIOVISUAL

SÉPHORA SILVA
ARQUITETA
CAU A 19787-4

CLIENTE	ENDEREÇO		
SEBRAE PE	CRAB-RJ		
ARQUITETO COLABORADOR	DESENHO	DATA	VISTO
RENATA SANTOS		ABR/22	
DENOMINAÇÃO	Nº		
PROJETO EXECUTIVO - Luminotécnica	06/06		
REVISÃO 01	ESCALA		
			1/50

02 PLANTA BAIXA - Luminotécnica
ESCALA 1/50